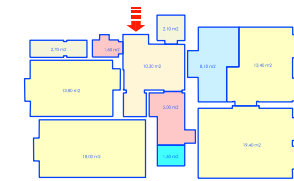
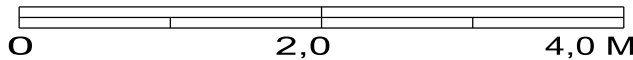
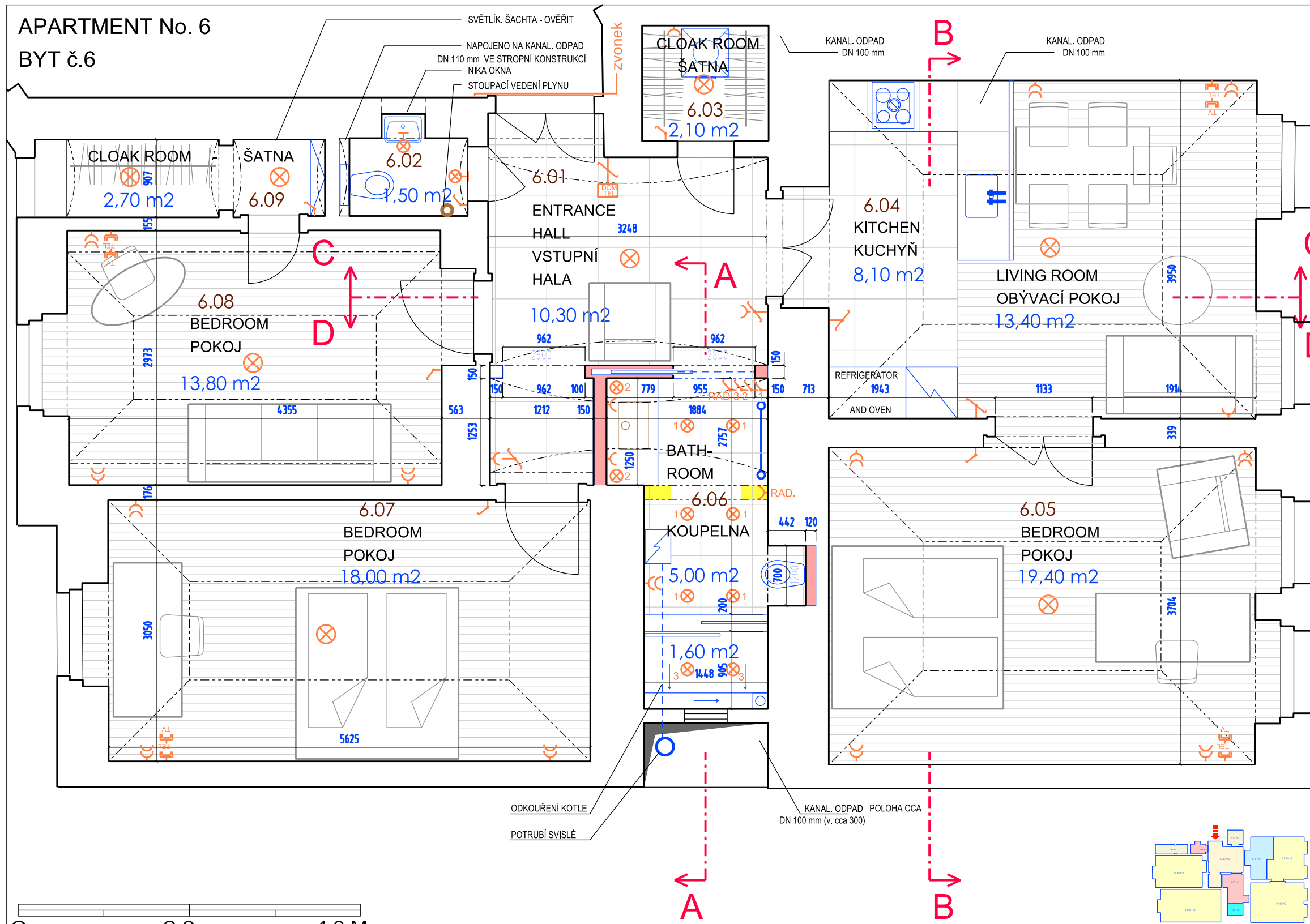


APARTMENT No. 6

BYT č.6



LEGENDA:					
	DEMOLICE		NOVĚ NAVRHOVANÉ K-CE		
			REAL. Z PLYNOSILIKÁT. TVÁRNICE		
TABULKA MÍSTNOSTÍ A PLOCH (BAREVNĚ OZ. NOVĚ K-CE)					
ČÍSLO	NÁZEV MÍSTNOSTI	DRUH PODLAHY		PLOCHA PODLAH m ²	
		PODLAHOVÁ KRYTINA / OBKLAD	PODLAHOVÁ LIŠTA		
6.01	VSTUPNÍ HALA	KERAMICKÁ DLAŽBA	KERAMICKÁ DLAŽBA ŘEZANÉ PÁSKY + NEREZ LIŠTA	10,30	
6.02	WC PODHLÉD SDK	KERAMICKÁ DLAŽBA	KERAMICKÁ DLAŽBA ŘEZANÉ PÁSKY + NEREZ LIŠTA	1,60	
6.03	ŠATNA	KERAMICKÁ DLAŽBA	KERAMICKÁ DLAŽBA ŘEZANÉ PÁSKY + NEREZ LIŠTA	2,10	
6.04	POKOJ / KUCHYŇ	PARKETY	MFD + PU LAK	13,40	
		STÁVAJÍCÍ OPRAVENY	PROFIL 20 / 150 mm		
		DLAŽBA	KERAMICKÁ DLAŽBA ŘEZANÉ PÁSKY + NEREZ LIŠTA	8,10	
6.05	POKOJ	PARKETY	MFD + PU LAK	19,40	
6.06	KOUPELNA PODHLÉD SDK	KERAMICKÁ DLAŽBA	BEZ SOKLU	5,00	
		KERAMICKÝ OBKLAD	1 PLOCHA 1 PLOCHA ZA WC NAD UMYVADLEM		
		SPRCHOVÝ KOUT	DLAŽBA DTTO BEZ SOKLU	1,60	
6.07	POKOJ	PARKETY	MFD + PU LAK	18,00	
		STÁVAJÍCÍ OPRAVENY	PROFIL 20 / 150 mm		
6.08	POKOJ	PARKETY	MFD + PU LAK	13,80	
		STÁVAJÍCÍ OPRAVENY	PROFIL 20 / 150 mm		
6.09	ŠATNA	PARKETY	MFD + PU LAK	2,70	
PLOCHA MÍSTNOSTÍ - TOTAL AREA				96,00	
±0,000 = 224,17 Bpv		-NEPŘESNOSTI VZNIKLE PŘI GEODETICKÉM ZAMĚŘENÍ NUTNO ŘEŠIT NA STAVBĚ			
TRASYSÍ					
		NAVRHOVANÁ TRASA - KANALIZACE			
		NAVRHOVANÁ TRASA - VODA TUV + SV			
		NAVRHOVANÁ TRASA - VODA TUV + SV			
PŘÍPOJKY INŽ. SÍTÍ BEZ ZMĚNY					
		NAVRHOVANÁ TRASA - ELEKTRO			
		NAVRHOVANÁ TRASA - PLYN			
		NAVRHOVANÁ TRASA - TV KABEL			
DVEŘE					
STÁVAJÍCÍ VSTUPNÍ DVEŘE - ÚPRAVA NA BEZPEČNOSTNÍ					
STÁVAJÍCÍ VSTUPNÍ DVEŘE - REPASE					
DVEŘE KOUPELNA - ATYP. POSUVNĚ CELOSKLENĚNÉ					
LEGENDA OZNAČENÍ:					
	EL. DVOJZÁSUVKA		EL. ZÁSUVKA		SV
	TV		TELEFONNÍ LINKA		ODPAD
	STROP. OSVĚTL. TĚLESO 220 V		STROP. OSVĚTL. TĚLESO 12 V		PLYN
	ČÍSLO OKRUHU SVĚTEL		EL. ZÁSLEPKA		PLYNOSILIK.TVÁRNICE - STÁVAJÍCÍ
	DOMOVNÍ TELEFON		JISTIČOVÁ SKŘÍŇ		TERMOIZOLACE - POLYSTYREN
	VYPÍNAČ + ČÍSLA OKRUHU		ROZVADĚČ		TERMOIZOLACE - STYRODUR
	SCHOD. VYPÍNAČ + Č. OKRUHU		REGULACE TOPENÍ		SDK KONSTRUKCE - STÁVAJÍCÍ
	NÁSTĚN. OSVĚTL. TĚL. 220 V		OSVĚTLENÍ OVLÁDANÉ POHYBOVÝM SENZOREM	NENÍ-LI UVEDENO JINAK, PLATÍ PRO VŠECHNY ELEKTROINSTALACE:	
	EL. VÝVOD PRO SPOTŘEBIČ	1. VÝŠKA ZÁSUVK NAD PODLAHOU JE 250 mm 2. VÝŠKA VYPÍNAČŮ, ELEKTROZÁSLEPK (OZN. SL.) NAD PODLAHOU JE 1150 mm 3. POLOHA CENTRÁLNÍCH OSV. TĚLES JE NA PROSTŘEDKU (PRŮSEČÍKU UHLOPŘÍČEK) MÍSTNOSTI 4. POLOHA VYPÍNAČŮ, ZÁSUVK VEDLE OTVORŮ VE ZDECH, ROHŮ, DVEŘNÍCH OTVORŮ JE 300 mm			
ORIENTATION:					
OBJEDNATEL:		BJARNE NIKOLAY MARCUSSEN		GENERÁLNÍ PROJEKTANT: AG KAFKOVA 13 160 00, PRAHA 6 TEL.: +420 224 326 208	
FAZE:		STAVEBNÍ OHLÁŠENÍ		DATUM: MARCH 2007 DATA V PC: 035_nak POZNAMKA: ± 0,000	
ČÁST DOKUMENTACE:		STAVEBNÍ ČÁST CONSTRUCTION PART		ZODP. PROJEKTANT: Mgr.A. LUBOR GAVALEC KRESLIL: Mgr.A. MIKLÁŠ MEDLÍK KONTROLOVAL: Mgr.A. LUBOR GAVALEC	
NÁZEV VÝKRESU:		PŮDORYS - NÁVRH FLOOR PLAN - PROPOSAL		MĚŘÍTKO: 1 : 50	Č. VÝKRESU: S6 - 2
				PARÉ:	
BYT Č. 6 - REKONSTRUKCE					BD NA KOZAČCE 1103 / 5 PRAHA 2, 120 00